

切削  
加工  
●研削

板金  
加工  
●溶接

鋳物  
ダイキャスト  
●鋳造

木  
型

メッキ  
●研削加工  
●熱処理

ア  
ッ  
セ  
ン  
ブ  
リ

プラスチック  
●成型加工  
●金型加工

歯  
車  
加  
工

機械設計  
●電気  
●電装  
●設計

機械  
●部品製造  
●機器

粉  
末  
冶  
金

鋳造

株式会社  
若月鋳工所  
WAKATSUKI

# 株式会社 若月鋳工所

かぶしきがいしゃ わかつきちゅうこうしょ

TEL:0258-24-5661 FAX:0258-24-8032

URL: <http://www3.ocn.ne.jp/~wakatsu/> E-mail: [wakachuu@fancy.ocn.ne.jp](mailto:wakachuu@fancy.ocn.ne.jp)

## ●企業の特徴

当社では、単重10,000kgまでの普通鋳鉄及びダクタイル鋳鉄などの様々なご注文に応じております。又非鉄鋳造工場・木型工場・加工工場など数社のグループ化を計り、鋳造品から加工・組立まで一括受注する事により、お客様のあらゆるニーズに対応するよう努めております。

## ●得意とする技術・分野

【材質】FC200~350及びFCD400~600

【生産能力】月産400t

一貫した流れ作業による少品種多量生産を得意とし、10,000kgまでの幅広い製品づくりに対応しています。

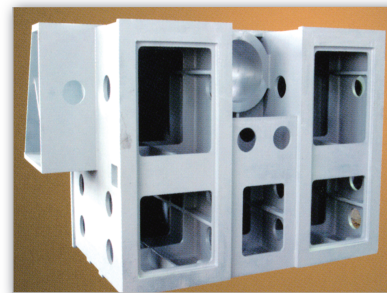
## ■会社概要

代表者名 若月 良一  
本社所在地 長岡市宮下町436-6  
資本金 2,500万円  
設立年月日 昭和24年4月  
従業員数 35名  
担当窓口 若月 良一 TEL:0258-24-5661



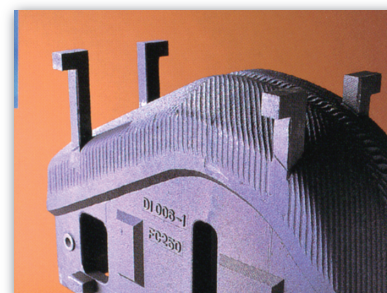
## 主要製品・加工品の紹介

- 工作機械鋳鉄
- 産業機械鋳鉄
- プレス金型鋳鉄
- 油圧機械鋳鉄



## 主要設備

- 15tクレーン(日立)……2基
- 10tクレーン( // )……1基
- 5tクレーン( // )……2基
- 2.8tクレーン( // )……7基
- 連続ミキサー20t、10t(豊和鋳機)……各1基
- 低周波るつぼ型誘導炉4t(神鋼電機)……1基
- 5t/Hフラン砂回収再生装置(豊和鋳機)……1式



プレス金型鋳鉄