



株式会社 小林

# 株式会社 小林

かぶしきがいしゃ こばやし

TEL:0258-24-6816 FAX:0258-24-1669

URL:www.geocities.jp/koba\_gou/puroduct.html E-mail:koba-gou@wonder.ocn.ne.jp

## ●企業の特徴

当社は、鋳物-熱処理-ショット加工-仕上げ-塗装-発送まで社内設備を完備し独自のマニュアルで材質管理を徹底してますので鋳肌はもとより高品質の鋳物を3tまで製造可能!! また、外注とグループ化を行っておりますのでどんな商品もスピーディに製作いたします。鋳物製造のみではなく熱処理・ショット加工・塗装のみの加工も行っております。お気軽にお問い合わせ下さい。

## ●得意とする技術・分野

- 鋳鉄鋳物
- 強靱鋳物
- ダクタイル鋳物
- 塗装
- 熱処理
- ショット加工

## ■会社概要

代表者名 代表取締役 小林 武  
 本社所在地 長岡市宮下町420-5  
 資本金 1,000万円  
 設立年月日 昭和22年5月  
 従業員数 25名  
 担当窓口 専務取締役/小林 博

## 主要製品・加工品の紹介

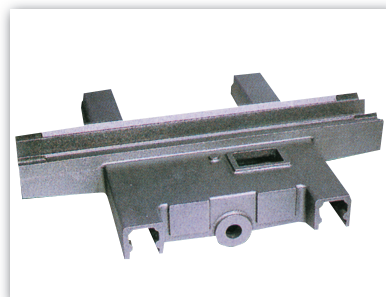
- 工作機械部品
- 産業機械部品
- 建設機械部品
- 景観鋳物
- 油圧機部品
- 金型鋳物

## 主要設備

- 大型クレーン2.8t(日立)……4台
- 大型クレーン10t( // )……1台
- 自硬性プラント10t/h(新東工業)……1台
- ハンガーショットKSB-25AY型( // )……1台
- 台車式熱処理炉 5t(新潟ファーンズ工業)……1台
- 高周波溶解炉 1t(日本アジャックス)……2台
- CEメーター(ニッサブ)……1台
- 溶湯温度計( // )……1台
- 倒立型金属顕微鏡(オリンパス)……1台
- カウントバック(島津製作所)……1台
- セキ折機(マツオ)……1台
- プリーネル……1台

## 主要取引先

ニッコー(株)、(株)ツガミ、理研製鋼(株)、日本ベアリング(株)、古河産機システムズ(株)、三菱マテリアル(株)、(株)昌和、明和エンジニアリング(株)、倉敷機械(株)、松山重車輜工業(株)



成形平面研削盤サドル 400kg