



# 株式会社 鈴民精密工業所

かぶしきがいしゃ  
すずたみせいみつこうぎょうしょ

TEL: 0256-98-2500 FAX: 0256-98-2148

URL: <http://www.suzutami.com>

## ● 企業の特徴

- “一貫生産工場”から生まれる『刃物&精密部品加工』
- 自社製品を持たない『モノづくり』の技能集団です!!  
(ISO14001:2004 9001:2008 認証工場)
- 刃物製造四十数年の経験と技術で各種産業界の刃物の製造を行っています。又、切削や研削そして、熱処理技術を生かした精密部品加工にも専念しています。

## ■ 会社概要

代表者名 代表取締役社長 鈴木 将義  
 本社所在地 長岡市寺泊竹森1411  
 資本金 9,500万円  
 設立年月日 1942年9月  
 従業員数 109名  
 担当窓口 営業次長/清水 修  
 E-mail: [service@suzutami.com](mailto:service@suzutami.com)

## 主要製品・加工品の紹介

- 縫製機械関係の刃物及び部品加工
- 各種産業用刃物及び部品加工
- サニタリーバルブ
- コンロッド
- 各種鍛造
- 各種熱処理

## 主要設備

### 【加工】

- 横型マシニングセンター 牧野 a61……1台
- // 松浦 ES450H II……1台
- // H.PLUS-300……2台
- // ツガミ FMA3 他……10台
- 縦型マシニングセンター 松浦 MC-600VF……1台
- // キタムラ……2台
- // OKK #50……3台
- // OKK #40……2台
- // 他……15台

- 平面研削盤……60台
- 円筒研削盤……多数
- 内面研削盤……多数
- 平行平面研削盤……3台
- ワイヤ放電加工機……5台
- その他、各種工作機械……多数

### 【鍛造】

- エアースタンプハンマー(1t)……1基
- 温間鍛造プレス(450t)……1台
- 冷間鍛造プレス(250t)……1台

### 【熱処理】

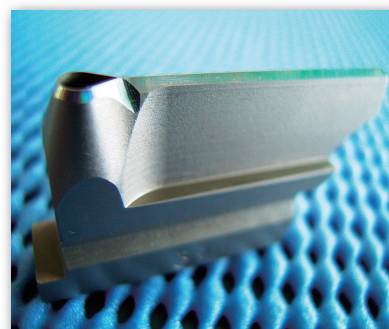
- 真空焼入れ装置(250k)……1基
- ガス浸炭炉(200k)……2基
- ソルトバス……1基

## 主要取引先

JUKI(株)、(株)東京精密、(株)バルダン、三菱電機(株)  
 パナソニックファクトリーソリューションズ(株)、ヤマハ発動機(株)

## ● 得意とする技術・分野

各種鍛造加工から熱処理、機械加工・研削加工そして、ユニット化まで社内での一貫生産を得意としています。



切削  
●研削

加工  
板金  
●溶接

ダイキャスト  
●鋳造

木型

●メッキ  
●研削加工  
●熱処理

アッセンブリ

●プラスチック成型  
●金型加工

歯車加工

●機械設計  
●電気設計  
●電装

●機械  
●部品製造

粉末冶金