

株式会社 シンターランド かぶしきがいしゃ しんたーらんど

TEL:0258-25-8008 FAX:0258-25-8010

URL: http://www.sinterland.jp E-mail: info@sinterland.jp

● 企業の特徴

当社は、これからの新しい焼結加工技術として現在注目を集めている「放電プラズマ焼結法」による技術開発と製品製作を目的として、同焼結法の日本におけるパイオニア的存在となるべく設立された会社です。

従来製の製法では製作が困難であった高機能・高性能の新製品の開発を目指して日夜取り組んでおります。

● 得意とする技術・分野

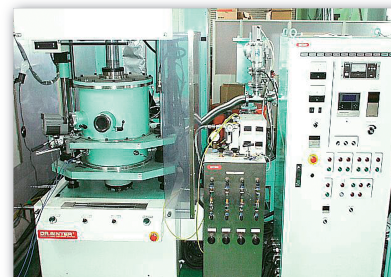
- 耐蝕・耐摩耗工具、ダイヤモンド工具、超硬合金、CBN、軸付き砥石、切断ブレード等の切削・研磨・切削工具類の試作・開発
- ファインセラミックス材料、セラミックス・金属焼結接合、ファイバー、ウイスキーを含むセラミックス・金属系複合材料(FRC・FRM)、樹脂と金属等各種コンポジット材料、異種材料接合の試作・開発
- 傾斜機能材料(FGM)、希土類磁性材料、アモルファス合金、チタン系・アルミ系各種合金、超伝導材料、電子材料、生体材料等各種機能性材料の試作・開発
- 各種原料粉体の混合

■ 会社概要

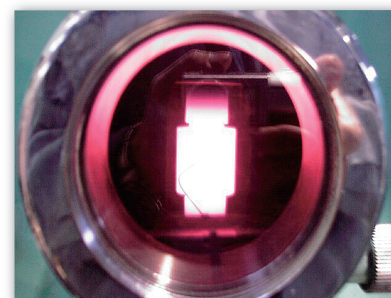
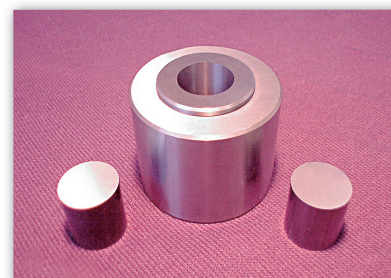
代表者名 代表取締役 渡邊 瀧一郎
 本社所在地 長岡市雨池町123
 資本金 1,000万円
 設立年月日 平成11年11月
 従業員数 4名
 担当窓口 竹井 進一 TEL:0258-25-8008

主要設備

- 放電プラズマ焼結装置……2台
 【最大成形圧力】200kN/50kN
 【最高使用温度】2,000℃
 【最大成形寸法】外径100mm/30mm
 高さ100mm/50mm
 (※成形寸法例φ100×30、φ30×100)
- 粉体混合機……2台



放電プラズマ焼結装置



放電プラズマ焼結加工中の水冷真空チャンバー内部